



PETROLOGIA I MINERALOGIA STOSOWANA

INDYWIDUALNE KSZTAŁTOWANIE PROFILU STUDIÓW

Studenci specjalizacji **PiMS**, oprócz ogólnego wykształcenia geologicznego, otrzymują gruntowną wiedzę w zakresie mineralogii, petrologii, geochemii i gemmologii. W zależności od zestawu wybranych modułów specjalizacyjnych, studia mogą być ukierunkowane na jedną z trzech dziedzin:

1. mineralogia i petrologia w ujęciu przyrodniczym
2. mineralogia i petrografia użytkowa
3. mineralogia i petrologia podstawowa i stosowana (1+2=3)

Istotnym elementem indywidualnego kształtowania profilu studiów jest wybór tematu pracy magisterskiej. Oferta dla studentów PiMS obejmuje szeroki wachlarz tematów, ukierunkowanych zarówno na problemy przyrodnicze, jak i stosowane. Istnieje możliwość zgłaszania przez studentów własnych propozycji tematów prac dyplomowych.

PETROLOGIA I MINERALOGIA STOSOWANA

INDYWIDUALNE KSZTAŁTOWANIE PROFILU STUDIÓW

MODUŁY SPECJALIZACYJNE

VIII. Skorupa kontynentalna - analiza geologiczna skał i obszarów

Tektonika globalna, procesy orogeniczne i złożotwórcze, Metody analizy mikrostrukturalnej, Metody geochemiczne w rekonstrukcji środowisk geodynamicznych, Wulkanologia, Pochodzenie i ewolucja skał osadowych.

GP
PiMS

dr hab. Jacek Szczepański
dr hab. prof. Marek Awdankiewicz
dr Dawid Białek
dr Joanna Kostylew
dr hab. prof. Andrzej Solecki
dr Wojciech Śliwiński

IX. Petrologia i dynamika litosfery

Podstawy termodynamiki i geotermobarometrii, Petrologia, geochemia i ewolucja skał magmowych, Metamorfizm i dynamika litosfery, Petrologia i dynamika litosfery - seminarium.

PiMS

prof. Ryszard Kryza
dr hab. prof. Marek Awdankiewicz
dr Joanna Kostylew
dr hab. Jacek Szczepański

X. Mineralogia i petrografia techniczna

Metody badań mineralogicznych, petrograficznych i geochemicznych, Petrografia i mineralogia techniczna: ceramika, cementy, szkła, Kamienie jubilerskie, Kamień w architekturze i sztuce, Mineralogia i petrografia techniczna - wybrane zagadnienia.

PiMS

dr hab. prof. Piotr Gunia
dr Czesław August
dr Wojciech Bartz
dr Joanna Kostylew
prof. Ryszard Kryza

.... +/- inne moduły i przedmioty fakultatywne

Moduł IX

Petrologia i dynamika litosfery

Koordynator: R.Kryza

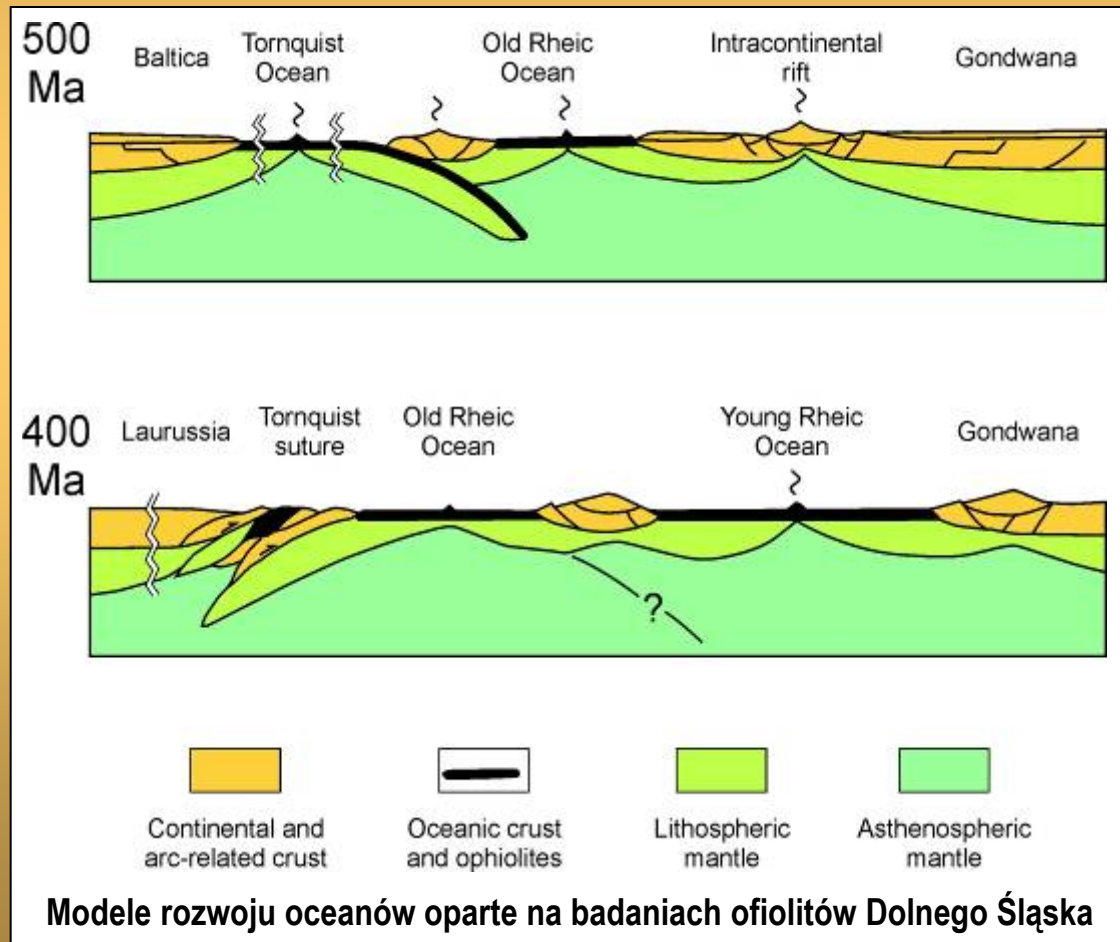
Zespół: M.Awdankiewicz, J.Szczepański, J.Kostylew

Specjalizacja PiMS



Moduł obejmuje dziedziny petrologii skał krystalicznych – magmowych i metamorficznych – nawiązując do bogatych tradycji wrocławskiego ośrodka geologicznego w tym zakresie.

Naturalną bazą uprawiania tych dyscyplin geologii jest obszar Dolnego Śląska, o niezwykle ciekawej, mozaikowej budowie. Prowadzone tu badania mają jednak znaczenie podstawowe i znajdują ogólnościowy oddźwięk.



Moduł IX

Petrologia i dynamika litosfery

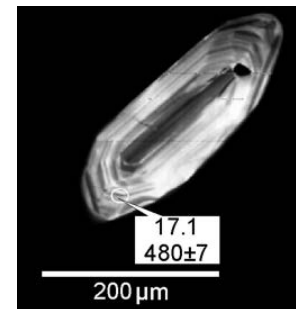
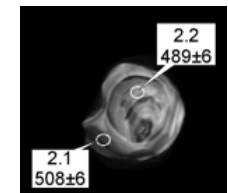
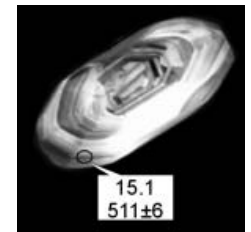
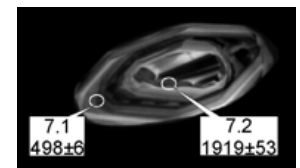
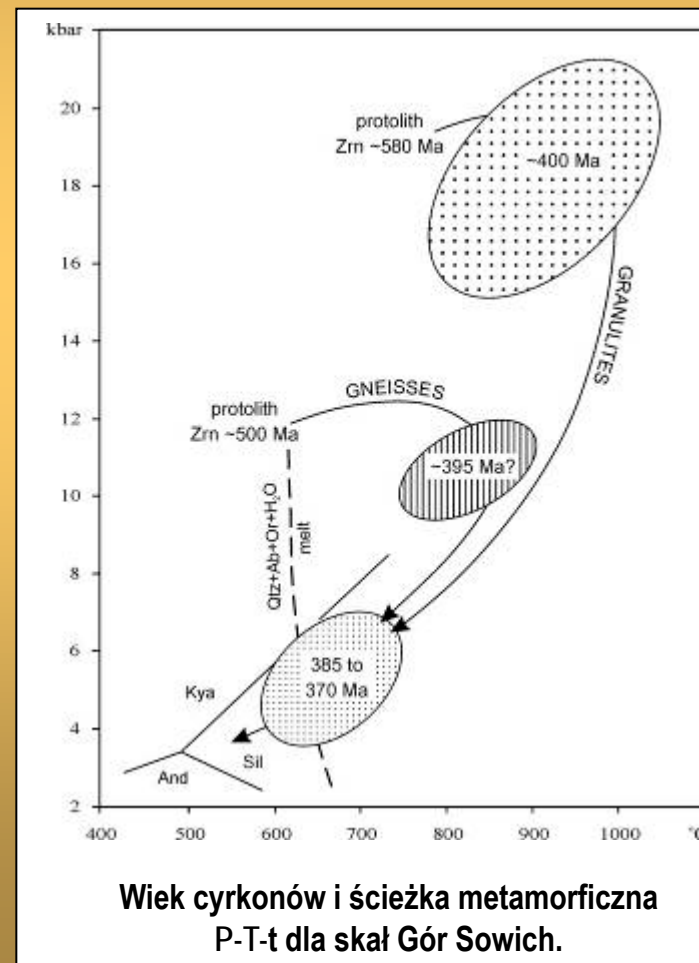
Koordynator: R.Kryza

Zespół: M.Awdankiewicz, J.Szczepański, J.Kostylew

Specjalizacja PiMS



- Podstawy termodynamiki i geotermobarometrii
- Petrologia, geochemia i ewolucja skał magmowych
- Metamorfizm i dynamika litosfery
- Seminarium - Petrologia i dynamika litosfery



Moduł IX

Petrologia i dynamika litosfery

Koordynator: R.Kryza

Zespół: M.Awdankiewicz, J.Szczepański, J.Kostylew

Specjalizacja PiMS



Oprócz wiedzy podstawowej-
przyrodniczej, pogłębiamy
umiejętności opisu i
interpretacji danych o skałach,
które są przydatne również w
praktyce, np. przy
dokumentowaniu złóż
surowców skalnych.



PETROLOGIA I MINERALOGIA STOSOWANA

ZAKŁAD MINERALOGII I PETROLOGII

Przykładowe tematy prac dyplomowych – propozycje

prof. Ryszard Kryza

PETROLOGIA GABR Z KAMIENIOŁOMU BRASZOWICE

dr hab. Marek Awdankiewicz

**GEOLOGIA I PETROLOGIA PERMSKICH TUFÓW RYOLITOWYCH
REJONU BOLKOWA**

dr Czesław August

**CHARAKTERYSTYKA MINERALOGICZNA PYŁÓW KOMINOWYCH Z
ELEKTROWNI „TURÓW”**

dr Joanna Kostylew

**KRZEMIANY WARSTWOWE W ŁUPKACH MIEDZIONOŚNYCH Z
WYBRANYCH PROFILI CECHSZTYNU NA MONOKLINIE
PRZEDSUDECKIEJ**

...i inne



WSZECHSTRONNE KWALIFIKACJE ABSOLWENTÓW

Absolwenci specjalizacji **PiMS** mają odpowiednie przygotowanie i kwalifikacje do podjęcia pracy:

(a) w instytucjach i przedsiębiorstwach prowadzących działalność w zakresie geologii i dziedzin pokrewnych

(b) w przedsiębiorstwach prowadzących działalność w zakresie produkcji i przetwórstwa różnorodnych surowców i materiałów

(c) w instytucjach administracji państwowej, na wyższych uczelniach i placówkach naukowych

